

# VANARIX

Visiter le site du sponsor :

<https://www.vanarix-cartilage-regeneration.ch/>



Pour contacter les centres de recherche Clinique\* :

Dr Philippe Tscholl, HUG (Hôpitaux universitaires de Genève), Rue Gabrielle-Perret-Gentil 4, 1205 Genève  
Tél +41 (0)22 372 79 06 / +41 (0)22 727 15 50

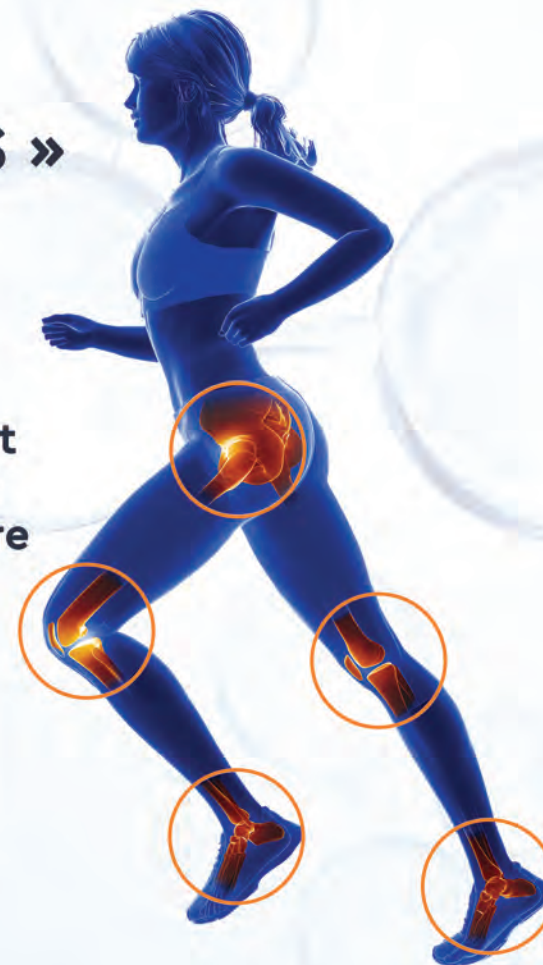
Pr Jacques Ménétreay, Clinique La Colline, Hirslanden, Chem. Thury 7A, 1206 Genève,  
Tél +41 (0)22 702 25 41

\* Etude clinique approuvée par le comité éthique (canton de Genève) numéro N° 2019-01727, et approuvée par Swissmedic numéro CTI.02

# VANARIX

## « CARTIBEADS »

Essai clinique portant  
sur la régénération  
du cartilage articulaire



En collaboration avec :





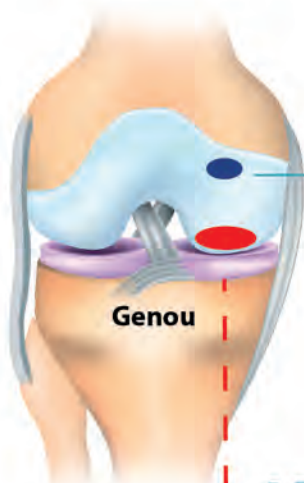
## « CARTIBEADS »

# Essai clinique portant sur la régénération du cartilage articulaire

- ✓ Le cartilage de votre genou est-il abîmé?
- ✓ Ressentez-vous des douleurs et une perte de mobilité?
- ✓ Demandez à votre médecin si vous pouvez être éligible pour participer à une étude clinique avec le produit Cartibeads pour la réparation du cartilage du genou.
- ✓ Les Cartibeads sont des microtissus de cartilage fabriqués à partir des propres cellules du patient. Ces mini-greffons ont une qualité hyaline très proche de celle du cartilage articulaire et peuvent s'intégrer naturellement dans les lésions cartilagineuses pour les réparer.

## Procédure de fabrication des Cartibeads

### 1. Prélèvement



Zone non portante :  
biopsie de cartilage de 5 mm de diamètre (~30mg)

### 2. Production

Extraction des cellules de cartilage, multiplication des cellules, production de mini-greffons de cartilage (Cartibeads) en 6 à 7



### 3. Transplantation



Résultats précliniques :

les Cartibeads greffées dans le genou d'un mini-cochon réparent les lésions du cartilage (photo à 6 mois).



Publication à paraître dans American Journal of Sports Medicine, Kutaish et al, Janvier 2023.

### Critères d'inclusion :

- ✓ Âge  $\geq 18$  ans en bonne santé générale.
- ✓ Lésion du cartilage de taille  $\geq 1,5$  cm<sup>2</sup> et  $\leq 10$  cm<sup>2</sup> de l'articulation fémoro-tibiale et fémoro-patellaire (**uniquement focale**).
- ✓ Avec ou sans lésion ligamentaire ou méniscale (doit être réparable).

### Critères d'exclusion :

- ✓ Arthrose (lésion diffuse du cartilage).
- ✓ Impossibilité de réaliser une IRM.
- ✓ Impossibilité de réaliser 4 visites de suivi sur 1 an après greffe avec le chirurgien investigateur.
- ✓ Antécédents médicaux graves (maladies inflammatoires).
- ✓ IMC > 35.