



In Zusammenarbeit mit:

Allogenen Cartibeads

Kontaktieren Sie die Zentren für
klinische Forschung in Zürich:

- **Dr Prof. Sandro Fucentese**
Universitätsklinik Balgrist,
Forchstrasse 340, 8008 Zurich
Tel +41 44 386 12 83

**Klinische Studie zur
Regeneration von
Gelenkknorpel mit
Mini-
Knorpeltransplantaten
aus Spenderzellen**

Besuchen Sie die Sponsorensite
<https://www.vanarix-cartilage-regeneration.ch/>

Balgrist
Universitätsklinik



Ente Ospedaliero Cantonale

HUG Hôpitaux
Universitaires
Genève

HIRSLANDEN



- ✓ Ist der Knorpel in Ihrem Knie geschädigt?
- ✓ Haben Sie Schmerzen und Bewegungsmangel?
- ✓ Fragen Sie Ihren Arzt, ob Sie für die Teilnahme an einer klinischen Studie* zur Knorpelregeneration im Knie mit **Allogenen Cartibeads** in Frage kommen.

✓ **Kriterien für die Aufnahme:**

- ✓ Alter ≥ 18 Jahre in guter allgemeiner Gesundheit
- ✓ Symptomatische(r) Knorpelschaden(e) der Grösse $\geq 1 \text{ cm}^2$ bis $\leq 10 \text{ cm}^2$ des Knies
- ✓ Wiederkehrende Knieschmerzen und Auswirkungen auf das tägliche Leben.
- ✓ Stabiles und ausgerichtetes Knie (oder reparierbares)
- ✓ Mit oder ohne Meniskusschaden (muss reparabel sein)

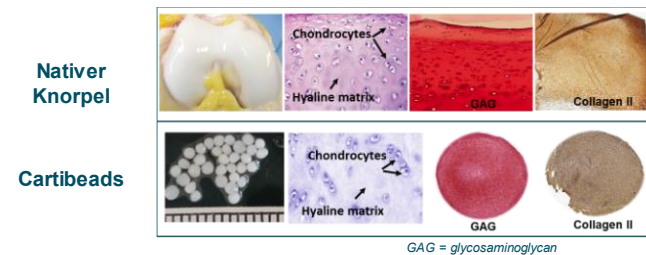
× **Kriterien für den Ausschluss:**

- × Knorpeloperation in den letzten 6 Monaten
- × Knorpelinjektionstherapie in den letzten 3 Monaten (Hyaluronsäure, Kortikosteroide).
- × Unmöglichkeit eine Magnetresonanztomographie durchzuführen
- × Vorhandensein von Metallelementen im Knie
- × Knochenverletzungen oder Knochennekrose unter dem Knorpel.
- × Chronisch entzündliche Arthritis
- × Schwere Vorerkrankungen (entzündliche Erkrankungen, Herz-, Nieren-, Leber- oder onkologische Erkrankungen)
- × Hoch Wahrscheinlichkeit dass sie von konservativen und/oder zugelassenen Behandlungen profitieren

Klinische Studie genehmigt von der Ethikkommission Zürich (Nummer 2023-02168) und Swissmedic (Nummer 701779)

Allogenen Cartibeads sind **Mini-Knorpeltransplantaten** hergestellt aus Spenderzellen. Diese Mini-Transplantaten haben eine hyaline Qualität, sehr ähnlich die der von nativem Gelenkknorpel, und können in Knorpelschäden integriert werden, um diese zu regenerieren.

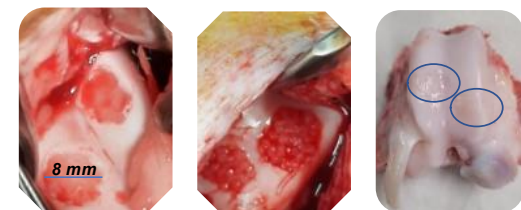
Cartibeads eine Zusammensetzung, die dem nativen Knorpel nahe kommt



GAG = glycosaminoglycan

Transplantationen von Spenderknorpeln werden seit über 40 Jahren ohne Abstossungsprobleme durchgeführt. Studien zur Implantation von Allogenen Cartibeads in Mini-Schweinen zeigten **keine Anzeichen von Abstossungsreaktionen**. Die Mini-Transplantaten integrieren sich in die Knorpelschäden und **behalten ihre Qualität** bei.

Regeneration von beschädigtem Knorpel mit allogenen Cartibeads bei Mini -Schweinen



Läsionen vor der Transplantation

Cartibeads in den Läsionen

Lesions 6 Monate nach der Transplantation