



En collaboration avec:

**Pour contacter les centres de
recherche clinique a Genève:**

- **Dr Philippe Tscholl**

Hôpitaux Universitaires de Genève
(HUG), Rue Gabrielle-Perret-Gentil
4, 1205 Genève

Tél +41 (0)22 372 79 06

- **Pr Dr Jacques Ménétreay**

Clinique La Colline Hirslanden,
Chem. Thury 7A, 1206 Genève

Tél +41 (0)22 702 25 41

Cartibeads Allogéniques

**Essai clinique sur la
régénération du
cartilage articulaire
grâce à des mini-
greffons de cartilage
produits à partir
d'un donneur**

Visitez le site du sponsor
<https://www.vanarix-cartilage-regeneration.ch/>

Balgrist
Universitätsklinik



Ente Ospedaliero Cantonale

HUG Hôpitaux
Universitaires
Genève

HIRSLANDEN



- ✓ Le cartilage de votre genou est-il abîmé?
- ✓ Ressentez-vous des douleurs et une perte de mobilité?
- ✓ Demandez à votre médecin si vous pouvez être éligible pour participer à l'étude clinique* sur la régénération du cartilage du genou avec les **Cartibeads Allogéniques**.

✓ **Critères d'inclusion:**

- ✓ Âge \geq 18 ans en bonne santé générale
- ✓ Lésion(s) symptomatiques du cartilage de taille \geq 1 cm² à \leq 10 cm² de l'articulation du genou
- ✓ Douleur récurrente au genou et impact sur la vie quotidienne
- ✓ Genou stable et aligné (ou réparable)
- ✓ Avec ou sans lésion méniscale (doit être réparable)

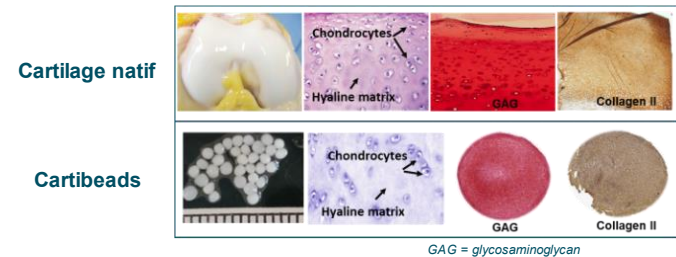
× **Critères d'exclusion:**

- × Opération du cartilage dans les 6 mois antérieures
- × Injection thérapeutique du cartilage dans les 3 mois antérieures (acide hyaluronique, corticostéroïdes)
- × Impossibilité de réaliser une imagerie par résonance magnétique
- × Présence d'éléments métalliques dans le genou
- × Lésions osseuses ou nécrose osseuse sous le cartilage
- × Arthrite inflammatoire chronique
- × Antécédents médicaux graves (maladies inflammatoires, cardiaques, rénales, hépatiques, oncologiques)
- × Patients ayant de fortes chances de bénéficier de traitements conservateurs et/ou approuvés

Etude clinique approuvée par le Comité Éthique de Ticino (numéro 2023-02168) et Swissmedic (numéro 701779)

Les **Cartibeads Allogéniques** sont des mini-greffons de cartilage produits à partir des cellules d'un donneur. Ces mini-greffons ont une qualité hyaline très proche de celle du cartilage articulaire natif et peuvent s'intégrer naturellement dans les lésions du cartilage pour les régénérer.

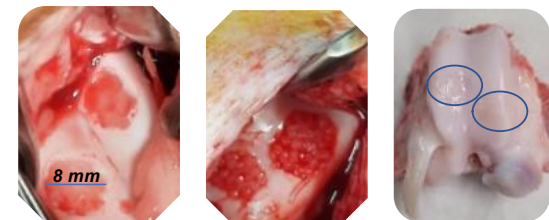
Cartibeads une composition proche du cartilage natif



GAG = glycosaminoglycan

Des greffes de cartilage de donneurs sont réalisées depuis plus de 40 ans sans problèmes de rejet. Les études d'implantation des Cartibeads Allogéniques chez des mini-cochons n'ont montré **aucun signe de rejet**. Les mini-greffons **s'intègrent** dans les lésions en **conservant leur qualité**.

Régénération du cartilage endommagé avec des Cartibeads allogéniques chez les mini-cochons



Lésions avant la greffe Cartibeads dans les lésions Lésions 6 mois après la greffe