



In collaborazione con:

**Per contattare i centri di ricerca
clinica di Lugano:**

• **Dr. Marco Delcogliano**

Ente Ospedaliero Cantonale (EOC),
Via Pietro Capelli 1, 6962 Lugano
Viganello

Tél +41 91 811 89 09

• **Dr. Luca Deabate**

Ente Ospedaliero Cantonale (EOC),
Via Pietro Capelli 1, 6962 Lugano
Viganello

Tél +41 91 811 76 19

Cartibeads Allogeniche

**Studio clinico sulla
rigenerazione della
cartilagine articolare
utilizzando mini-
innesti di cartilagine
prodotti da un
donatore**

Visita il sito web dello sponsor
<https://www.vanarix-cartilage-regeneration.ch/>

Balgrist

Universitätsklinik



Ente Ospedaliero Cantonale

HUG Hôpitaux
Universitaires
Genève

HIRSLANDEN



- ✓ La cartilagine del ginocchio è danneggiata?
- ✓ Avete dolori e perdita di mobilità?
- ✓ Chiedete al vostro medico se potete partecipare allo studio clinico* sulla rigenerazione della cartilagine del ginocchio con **Cartibeads Allogeniche**.

✓ **Criteri di inclusione:**

- ✓ Età ≥ 18 anni in buona salute generale
- ✓ Lesioni cartilaginee sintomatiche di dimensioni ≥ 1 cm² a ≤ 10 cm² del ginocchio
- ✓ Dolore ricorrente al ginocchio e impatto sulla vita quotidiana
- ✓ Ginocchio stabile e allineato (o riparabile)
- ✓ Con o senza danno al menisco (deve essere riparabile)

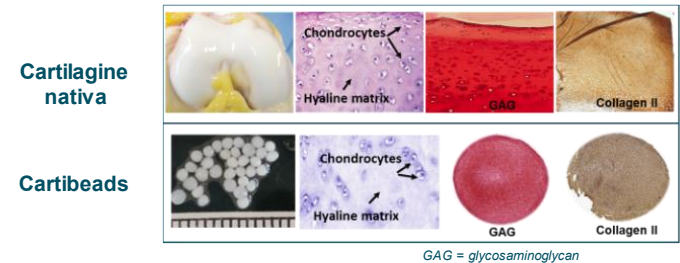
× **Criteri di esclusione:**

- × Chirurgia della cartilagine nei 6 mesi precedenti
- × Iniezione terapeutica del ginocchio nei 3 mesi precedenti (acido ialuronico, corticosteroidi)
- × Impossibilità di effettuare la risonanza magnetica
- × Presenza di elementi metallici nel ginocchio
- × Lesioni ossee o necrosi ossea sotto la cartilagine
- × Artrite infiammatoria cronica
- × Anamnesi medica grave (malattie infiammatorie, cardiache, renali, epatiche, oncologiche)
- × Pazienti con elevate probabilità di beneficiare di trattamenti conservativi e/o approvati

Studio clinico approvato dal Comitato Etico Ticinese (numero 2023-02168) e Swissmedic (numero 701779)

Le **Cartibeads Allogeniche** sono mini-innesti di cartilagine prodotti da cellule di donatori. Questi mini-innesti hanno una qualità ialina molto simile a quella della cartilagine articolare nativa e possono essere integrati naturalmente nelle lesioni cartilaginee per rigenerarle.

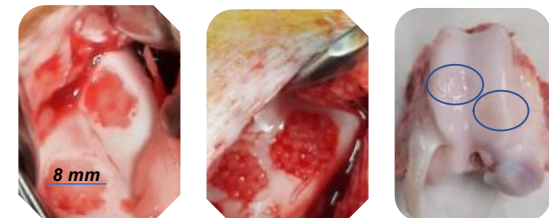
Cartibeads: una composizione simile alla cartilagine nativa



GAG = glycosaminoglycan

I trapianti di cartilagine da donatori sono stati eseguiti per oltre 40 anni senza problemi di rigetto. Studi di impianto di Cartibeads Allogeniche su maialini nani **non hanno mostrato segni di rigetto**. Gli innesti **si integrano** nelle lesioni **mantenendo la loro qualità**.

Rigenerazione della cartilagine danneggiata con Cartibeads allogeniche in mini-maiali



Lesioni pre-trapianto

Cartibeads in lesioni

Lesioni 6 mesi dopo il trapianto